

Koszulka/T-shirt ScatolaCane damska taliowana opis produktu:

Kolor: szary

Skład materiału: 95% bawełna, 5% elastan

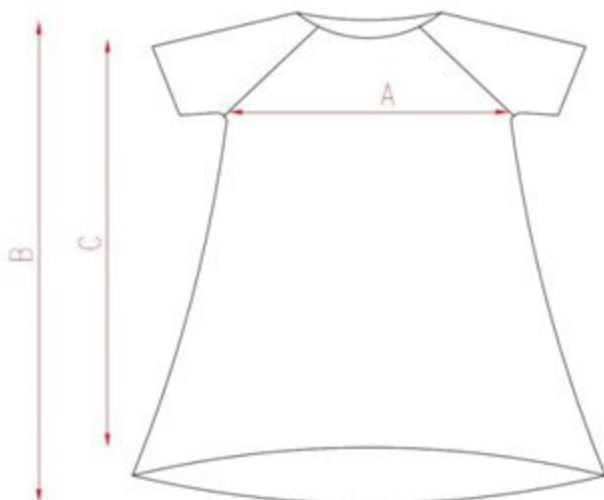
Gramatura: 190 gr/m²

Koszulka/T-shirt damski ScatolaCane z krótkim rękawem. Z przodu wizerunek zwierzęcia naniesiony trwałą metodą druku cyfrowego. Po praniu możemy się długo cieszyć wizerunkiem ulubionego zwierzęcia, nadruk jest doskonałej jakości i jest bardzo trwały.

Koszulki/T-shirty ScatolaCane wyróżniają się świetną jakością materiału, wykonane są z wysokogatunkowej bawełny z dodatkiem elastanu.

Każda damska, szara Koszulka/T-Shirt ScatolaCane jest lekko rozszerzana na bokach, dzięki czemu daje komfort i swobodę noszenia. Pod szyją wykończona elegancką lamówką.

Koszulkę/T-shirt ScatolaCane należy prać w temperaturze do 40°C. Prasować najlepiej na lewej stronie koszulki.



Rozmiar	M	L	XL
A	45	47	48
B	68	69	70
C	52	54	55

TOLERANCJA WYMIARU +/- 1 CM